



沃太能源
AlphaESS

全球总部
沃太能源集团股份有限公司

电话: +86 513 8060 6891
邮箱: info@alpha-ess.com
网址: www.alphaess.cn
地址: 江苏省南通市通州区碧华路 1086 号

海外总部
Alpha ESS International Pte. Ltd.

电话: +65 6513 1125 / +65 6513 1126
邮箱: singapore@alpha-ess.com
地址: 16 Science Park Drive, #05-01 DNV GL Technology Centre,
Singapore 118227

公众号



官网



V04.20260608 | 本册内容与打印时的技术状态相对应, 虽经仔细审核, 但不承诺绝对准确, 本公司保留一切解释权。



沃太能源
AlphaESS

十年服务一亿人

Make clean energy accessible to
100 million people in 10 years

OUR VISION

愿景:

成为全球领先的绿色能源制造商和服务商;

十年服务一亿人

01

品牌故事

Our Story

02

核心战略

Core Strategy

03

大型 / 工商业储能系统解决方案

Utility and C&I ESS

04

户用 / 微型储能系统解决方案

Residential & Micro ESS

01

品牌故事

OUR STORY

让清洁能源最大化地惠及
全世界的每一个人



企业介绍

关于沃太

沃太能源集团股份有限公司自 2012 年成立以来专注于储能产品的研发、生产和销售，掌握 BMS、EMS、PCS、系统集成、云管理平台等储能核心控制技术，是行业领先的全功率段储能系统提供商，致力于为家庭、工商业园区、电网、发电站、电力公司等提供综合的新能源智慧解决方案。

公司拥有国家级专精特新“小巨人”企业、国家高新技术企业认证、国家知识产权示范企业等多项荣誉，主要产品涵盖微型、户用、工商业和大型四大储能核心领域，广泛应用于电力系统的发电、输电、配电、用电等环节，可帮助降低用电成本、提高新能源电力使用率、减少碳排放，为可持续发展做出积极贡献。

 **130⁺**
国家和地区布局

 **13⁺**
产品与技术研发

 **250⁺**
授权专利

 **300,000⁺**
安装储能系统

 **200⁺** 工厂 / 园区
平台管理规模

资质荣誉



ESG 透明度卓越奖



2025 BNEF Tier 1 全球一级储能制造商
彭博新能源财经认证



国家知识产权示范企业

TOP 1

2025 年 H1 荷兰户用储能
市占率 TOP1

* 数据来源 Mordor Intelligence

TOP 1

2022-2023 年
澳大利亚储能市占率 TOP1

* 数据来源 SunWiz

TOP 2

2023 年中国企业全功率段
储能出货量 TOP2

* 数据来源 EESA

TOP 5

2023 年 H1 德国户用储能
出货量 TOP5

* 数据来源 EUPD



GlocalIN Top50
中国全球化企业之科技面孔



德国户用储能品牌
净推荐值



iF & Reddot & G-Mark
设计大奖



荣获海外多国
“顶级光伏品牌 - 储能”称号

发展历程



全球版图



400+

全球服务网络站点

重点服务网点：

- 亚洲：新加坡、马来西亚、菲律宾、缅甸、印度尼西亚、乌兹别克斯坦、日本、泰国、越南、柬埔寨 / 以色列、伊拉克（中东）
- 欧洲：英国、法国、德国、荷兰、意大利、荷比卢、捷克共和国、西班牙、爱沙尼亚，立陶宛，斯洛文尼亚，奥地利，瑞士，罗马尼亚，伊比利亚
- 大洋洲：澳大利亚、新西兰、斐济、新喀里多尼亚、汤加
- 美洲：美国、关岛、夏威夷、哥伦比亚、秘鲁，智利，巴西
- 非洲：南非、肯尼亚、尼日利亚、加纳，塞拉利昂，乌干达

60+

全球分子公司

4

生产基地

- 中国：南通（通州及启东）、云南
- 马来西亚：居林



5

研发中心

- 南通（通州）、苏州、南京、天津、西安

📍 总部 🏢 子公司 🏭 生产基地

* 中国：南通（通州及启东）、苏州、南京、北京、天津、深圳、成都、西安、云南等

本地化

全球互联的高效服务体验

我们以本地化服务为核心，以自主研发的管理系统平台为支持，通过“线上+线下”协调联动、提高服务效率和响应速度、确保客户享受优质、高效的服务体验。



远程维护



故障排除



安装培训



维修服务



自动更新



质保权益

智能制造

以科技创新为引擎，以智能制造为纽带，为客户提供高效、精准、可靠的产品与服务。



智能产线 —— 提供高品质标准产品与服务

通过部署智能化生产线和机器人技术，实现生产流程的自动化率**超 80%**，全面提高生产效率和产品一致性。



智能仓储 —— 与京东物流合作，提高订单处理效率和发货准确率

利用物联网技术和自动化设备，实现**仓库管理的智能化**，优化库存管理，大大节省客户时间成本。



精益生产 —— 提高产品质量和生产效率

通过**AI 算法**，优化生产流程，降低浪费，实现资源利用最大化。



数字集成 —— 提高生产过程透明度，和对产品的追溯能力

通过集成 CRM、SAP、MES、WMS、SRM、PLM 等管理系统，实现**生产环节数据与信息**的协同共享，确保客户买的安心、用的放心。





专注领域

沃太能源掌握 BMS、EMS、PCS、系统集成、智慧云平台等储能核心控制技术，产品线已经全面覆盖微型、户用、工商业和大型储能四大领域，能够为全球市场提供从 1 千瓦到百兆瓦级别的全功率段储能系统解决方案。


5 大技术领域

 电池管理系统 (BMS)

 能源管理系统 (EMS)

 储能逆变器 (PCS)


 云平台


 系统集成

4 大产品线

 大型储能系统

 工商业储能系统

 户用储能系统

 微型储能系统

股东背景

背靠多家产业战略股东，资源共享、产业联盟



亿纬锂能 (300014)

锂电池制造龙头企业。



静水湖创投

专注于中早期 VC 基金管理，国内硬科技投资 VC 机构中的新锐代表。



润峡招赢

三峡新能源：三峡集团全资子公司，致力于清洁能源发展；
招银国际：招商银行全资附属机构，招商银行是中国境内最具品牌影响力的商业银行之一。



蔚来资本

具备广阔产业视角、深刻行业认知与丰富资源积累，围绕低碳化和数字化主题进行投资布局的市场化私募股权投资机构。



高瓴投资

高瓴投资是亚洲领先的私募股权投资机构，致力于与最优秀的企业家合作，通过科技创新，共同创造长期价值。



淡马锡

成立于1974年，总部位于新加坡，全球管理总资产约3000亿美元，主要分布在新加坡和亚洲。



汇川技术 (300124)

国内工控及新能源领域龙头企业。



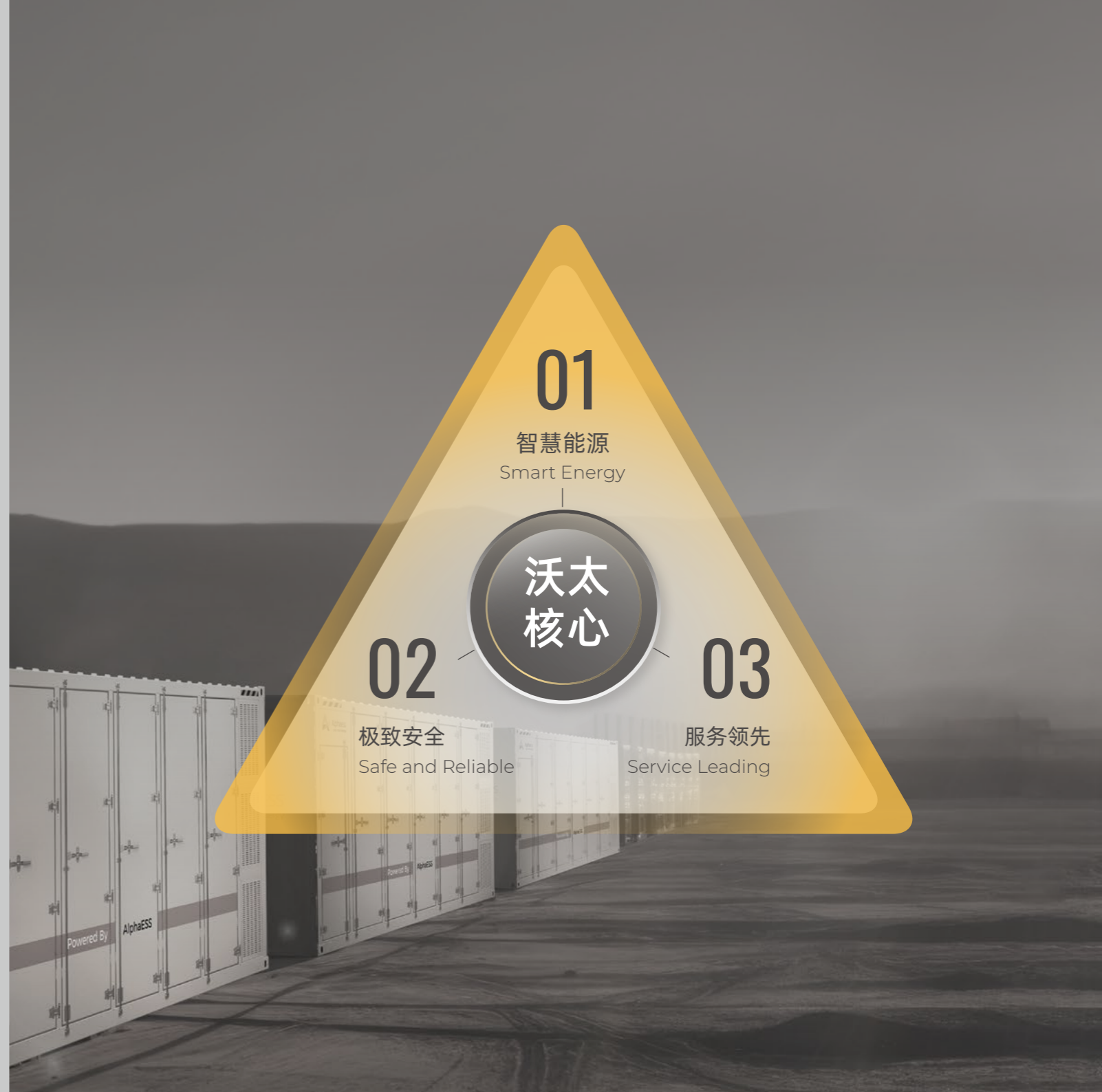
中银资产

依托中国银行母行信用与金融资源，具备大规模资金供给能力和综合金融服务。

02

核心战略

Core Strategy



01

智慧能源
Smart Energy

沃太
核心

02

极致安全
Safe and Reliable

03

服务领先
Service Leading

智慧能源 — “云边端” 数智化管理架构

Smart Energy

云

Cloud

边

EMS

端

Device



四重保护 极致安全

Safe and Reliable

01

材料安全

为能源储存保驾护航

只选用一流电池制造企业的磷酸铁锂电芯

02

系统安全

全方位保障产品质量与性能



03

生产安全

“绿色 + 智能”可持续发展

- 安全控制与智能设备相结合，降低人为操作风险，赋能安全生产
- 围绕 EHS 方针，建立全员生产安全责任制和职业健康管理体系，强化安全教育
- 坚持高效清洁生产，全面落实环保与节能减排工作

04

测试安全

六大领域，极致守护

电池安全

- 挤压 / 冲撞测试
- 过充 / 过放测试
- 短路测试

电气安全

- 短路测试
- 过载温升
- 绝缘耐压

管理安全

- EMC 测试
- 故障录波测试
- 硬件在环仿真测试

消防安全

- 热失控扩散
- 多维感知探测测试
- UL9540A 认证测试

结构安全

- 结构强度验证
- 系统结构仿真
- 结构设计短 / 长期测试验证

环境可靠性

- 低气压
- 盐雾试验
- 温度冲击 & 湿热循环

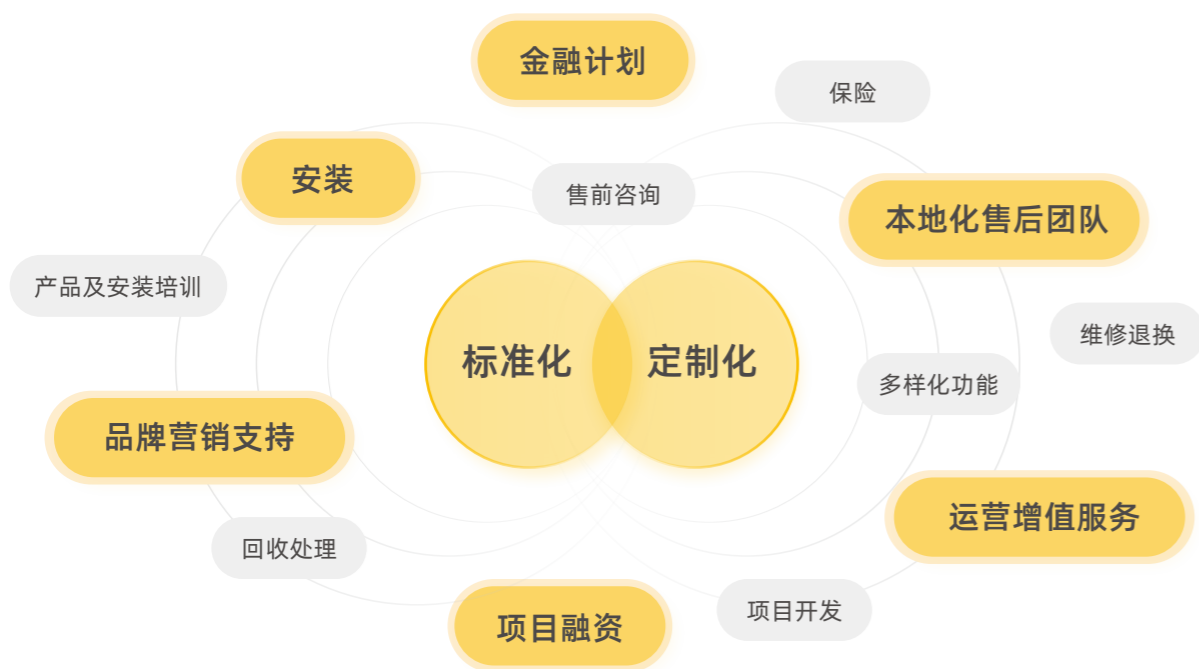
服务领先

Service Leading



一站式客户服务

沃太能源聚焦产品、技术、客户服务与维护、可持续性、国际化等多个维度,提供人性化且全方位的一站式客户服务,确保客户在购买、使用和维护储能系统的各个环节获得卓越体验。



客户服务聚焦 — AlphaCare

AlphaCare 套餐专为沃太能源分销商和安装商等 B 端合作伙伴量身定制,提供全面的技术支持、金融计划、营销等服务。

- **技术支持:**
在线服务中心平台,提供全程专属客户服务,畅享优质体验。
- **营销支持:**
联名营销活动支持和共享产品最新信息等,扩大品牌知名度,提升竞争力。
- **AlphaCloud:**
为所有沃太能源储能系统,提供终身免费的能源管理和监测平台。
- **AlphaPartner:**
合作伙伴专属服务平台,适用于沃太能源的分销商和安装商。



独立账户



即时通讯



工单管理



在线商城



社群互动



* 服务内容因地而异,请咨询当地沃太能源业务经理以获详情。

在线服务中心平台

AlphaPartner
(App)

AlphaCloud
(Web + App)

03

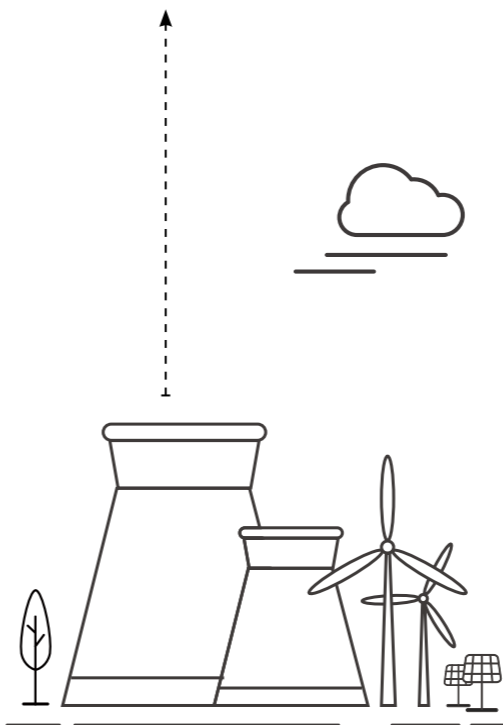
大型 / 工商业储能系统 解决方案

Utility and C&I
ESS

多场景融合专家

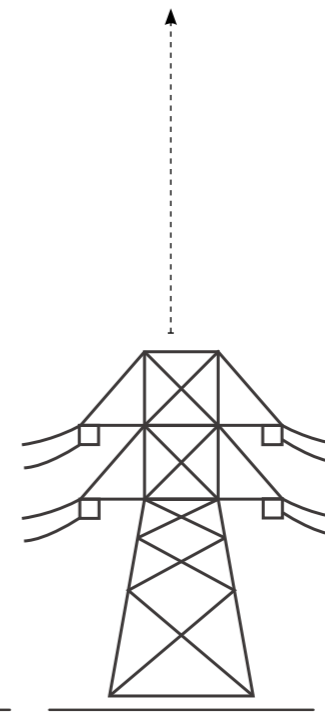
发电侧

- 平滑风光输出
- 跟踪发电计划，缓解弃风弃光
- 火储调频
- 有功控制和无功补偿



电网侧

- 调峰调频
- 延缓输电设备投资
- 改善电能质量，提高系统可靠性
- 维护输电网电压稳定性
- 缓解高峰负荷需求，延缓网络升级扩容



用户侧

- 峰谷套利
- 备用电源
- 动态扩容
- 虚拟电厂
- 微电网
- 辅助服务



地形无界，气候无畏



适应地形



沙漠



戈壁



平原



山地



高原



海滨



适应气候



酷热干旱



极寒高湿



多雷暴



强降雪



高盐雾



沙尘暴

合作模式

企业自投模式

沃太负责项目的设计、建设及运维，项目所有权归企业自己所有，全部收益都归企业所有。



第三方投资 / EMC（合同能源管理）模式

项目所有权归投资方所有，用户在零投资、零运营费用的前提下，与投资方进行峰谷套利收益分成，从而实现降低能耗、节省用电成本。



沃太投资（分布式聚合商）

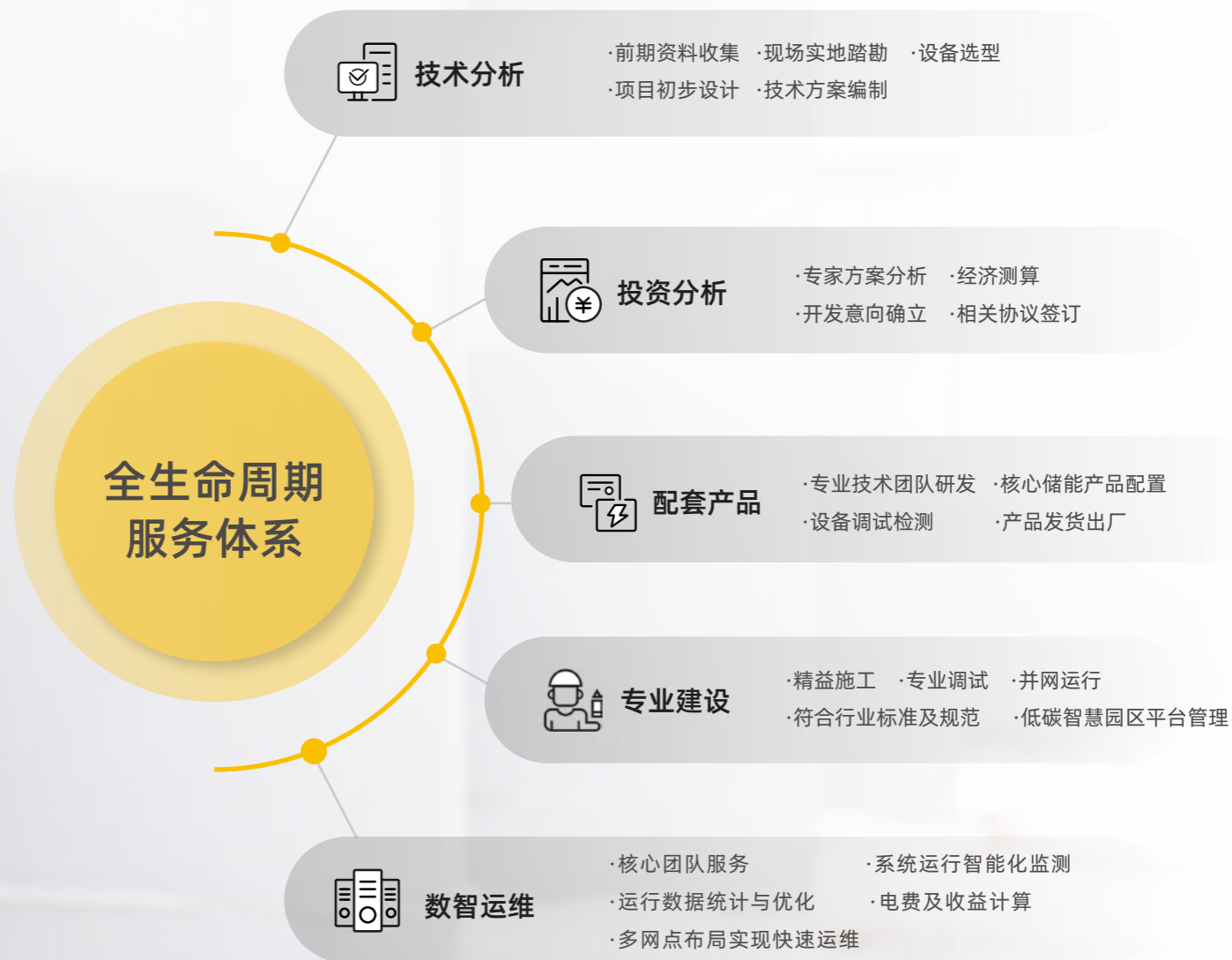
沃太投资并负责项目的设计、建设及运维，包括储能系统的日常运维和后续增值服务的运维。





回归本质，以客户为中心，为客户创造价值

全生命周期综合能源解决方案，一站式定制化服务，全局管理



AI 智能引擎 能源数智化，管理可视化

低碳智慧园区平台

沃太低碳智慧园区平台融合了能源互联网和工业物联网技术，可实现万物互联，同时利用大数据和 AI 算法提供数据分析和决策支持，高能源项目收益，降低用户用能成本，提升设备运维管理水平。



服务用户

- 工业企业
- 工业地产运维投资方
- 区 / 县政府
- 能源项目投资运维方



技术创新

- 分布式储能聚合虚拟电厂技术
- 园区 / 工厂数字孪生技术
- 多项目、多设备一体化平台
- 全设备统一报警
- 园区内部协同优化技术
- 全球分、子公司摄像 / 门禁 / 消防系统统一管理



解决痛点

- 解决无统筹规划即建设的痛点，提供最佳智慧园区项目建设方案
- 解决园区 / 工厂多平台运维的痛点，提供一体化平台
- 解决业主多项目高效运维管理、增收节支等难题

详细介绍二维码



ALPHA Utility and C&I



大型 & 工商业家族

应用于 30 kW 以上场景，大型 & 工商业家族产品可与风光资源协同运作，不仅能显著提升清洁能源的消纳率，平滑电力供需波动，还能与智慧能源管理平台、物联网等先进技术相结合，有助于推动能源结构的转型，为实现碳达峰和碳中和目标提供重要支持。



能量密度高



芯级恒温控制系统



多环境适应性



智能预警及保护系统

5MWh 液冷系统



型号	曜方 5000 1.0	曜方 5000 2.0
额定能量	5015.9 kWh	5015.9 kWh
防护等级	IP55	IP55
充放电倍率	0.5P	0.5P
电池类型	磷酸铁锂	磷酸铁锂
消防系统	全氟己酮 + 水消防	全氟己酮 + 水消防
可适配电池	M166314-S	M332314-104S-CN



- 更严密的电气保护，降低短路风险
- 智能高效液冷温控，自耗电降低 20%
- 适配性强，无缝兼容各厂家 PCS/EMS
- 舱级 +PACK 级消防智能联动
- 能量密度提升 34%，投资回报率高
- AI 大数据分析和云端管理，实现远程诊断
- 背靠背、双侧开门两种方案可选，适配不同场站布局

规格书



1500V 液冷系统 海外版



型号	Aster 3720	Aster 5000
额定能量	3727.3 kWh	5015.9 kWh
防护等级	IP55	IP55
充放电倍率	0.5P	0.5P
电池类型	磷酸铁锂	磷酸铁锂
消防系统	气溶胶 + 水消防 (全氟己酮选配)	气溶胶 + 水消防
可适配电池	M166280-S	M332314-104S-EX



- 低噪音
- 能量密度高
- 舱级 +Pack 级消防智能联动
- 智能高效液冷温控，系统温差 $\leq 5^{\circ}\text{C}$
- 外维护设计，提高运维效率

规格书



液冷户外储能柜 **NEW!**

型号	星跃 261
应用场景	并网场景纯储能机
额定功率	125 kW
额定能量	261 kWh
防护等级	IP55
电池类型	磷酸铁锂
消防系统	全氟己酮 + 水消防
可适配电池	M166314-S



- AI 温控高效节能，系统效率 $\geq 90\%$
- 模块化极简部署，预安装调试，上电即用
- PACK 级全氟己酮 + 全浸没式水消防，顶部定向泄爆设计，筑牢安全墙
- 云端电芯级智检，故障秒级定位，解决方案实时推送
- EMS/ 云端 /APP 多端协同运维，极简操作降本增效
- 毫秒级调度，支持削峰填谷、虚拟电厂调度等多元盈利模式



规格书



液冷户外储能柜

型号	星跃 221
应用场景	并网场景纯储能机
额定功率	100 kW
额定能量	221 kWh
防护等级	IP55
电池类型	磷酸铁锂
消防系统	全氟己酮 + 水消防
可适配电池	M166280-S



- 一体化设计，便于安装和运输
- 舱级 +PACK 级消防智能联动，顶部定向泄爆
- 多种运行模式可选，商业价值高
- 参数设置便捷，云端控制
- 智能高效液冷温控，系统温差 $\leq 3^{\circ}\text{C}$



规格书



液冷户外电池柜

型号	STORION-LC-372
额定能量	372.7 kWh
防护等级	IP55
电池类型	磷酸铁锂
消防系统	气溶胶 + 水消防
可适配电池	M166280-S



- 一体化设计，便于安装和运输
- 智能高效液冷温控，系统温差 $\leq 3^{\circ}\text{C}$
- 支持多台直流并机
- 舱级 + Pack 级消防智能联动，顶部定向泄爆
- 高防护等级 + 除湿方案，无惧恶劣环境

规格书



液冷并离网光储一体机 **NEW!**

型号	STORION-LC-H125-EX
应用场景	小型工商业厂区，具备光伏 DC 接入，离网备电功能
额定功率	125 kW
额定能量	261 kWh
光伏接入功率	250 kW
防护等级	IP55
电池类型	磷酸铁锂
消防系统	气溶胶 + 水消防
可适配电池	M166314-S



- AI 温控高效节能，系统效率 $\geq 90\%$
- 光伏支持 2 倍超配
- 模块化设计，可支持 1:4 直流侧扩容
- 云端电芯级智检，故障秒级定位，解决方案实时推送
- EMS/ 云端 / APP 多端协同运维，极简操作降本增效
- 毫秒级调度，支持削峰填谷、动态扩容等多元盈利模式



规格书

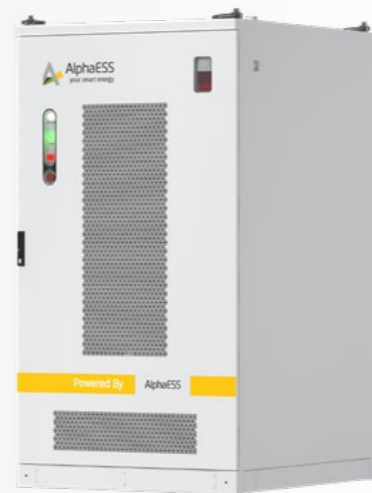


风冷并离网光储一体机

型号	STORION-H50-G3
额定功率	50 kW
额定能量	96.4~120.5 kWh, 可扩容至 241 kWh
防护等级	IP55
电池类型	磷酸铁锂
消防系统	烟温感报警 + 声光报警 + 气溶胶
可适配电池	M77314-S



型号	STORION-H30-G3
额定功率	30 kW
额定能量	72.3~120.5 kWh, 可扩容至 241 kWh
防护等级	IP55
电池类型	磷酸铁锂
消防系统	烟温感报警 + 声光报警 + 气溶胶
可适配电池	M77314-S



- 光储一体化设计
ALL-IN-ONE 高度集成，安装省时省力
- 20MS 无缝启动备电，守护不间断供电
- 本地 / 云平台 / APP 多元运维监护，掌控全局
- 4 路 MPPT 灵活配置
支持 1.5 倍光伏超配，优化能源利用
- 支持并网并机 10 台，离网并机 4 台

规格书

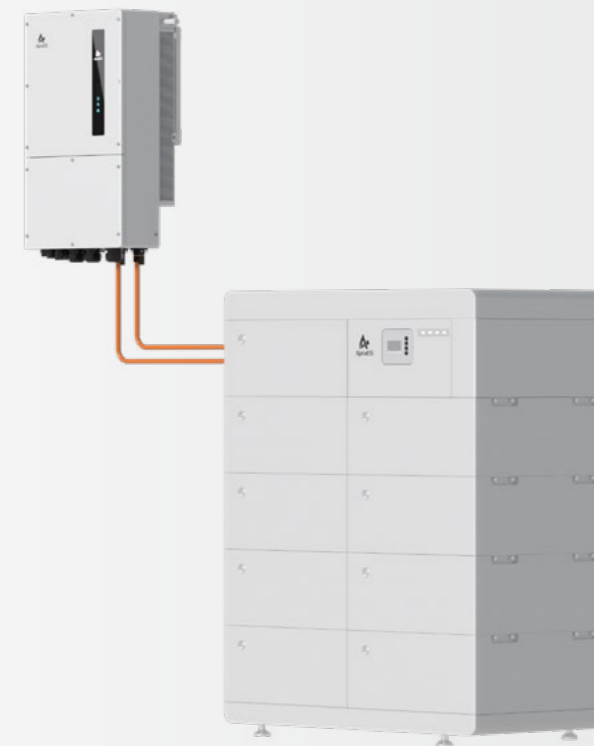


堆叠式并离网光储一体机

型号	StaX-M50
额定功率	50 kW
额定能量	108.54 - 217.08 kWh
防护等级	IP66
电池类型	磷酸铁锂
消防系统	气溶胶
可适配电池	M38314-S



- 一体化设计，便于安装和运输
- 200% 光伏输入
- 堆叠设计，便于安装和运输
- 电池旁路设计，系统无忧运行
- 即插即用，轻松扩展
- IP66 防护等级，环境适应性强
- 自动诊断和校准，确保 SOC 一致性



规格书



电池模块

液冷电池

电池模块	M166314-S(0.5P)
额定电压	166.4 V
额定功率 / 额定能量	26.1 kW / 52.2 kWh
循环次数	≥ 6000 次 (@ 25°C)
工作环境温度范围	-30°C ~ 50°C



电池模块	M166280-S (0.5P)
额定电压	166.4 V
额定功率 / 额定能量	23.2 kW / 46.5 kWh
循环次数	≥ 6000 次 (@ 25°C)
工作环境温度范围	-30°C ~ 50°C



电池模块	M332314-104S(0.5P)
额定电压	332.8V
额定功率 / 额定能量	52.2kW / 104.4kWh
循环次数	≥ 6000 次 (@ 25°C)
工作环境温度范围	-30°C ~ 50°C

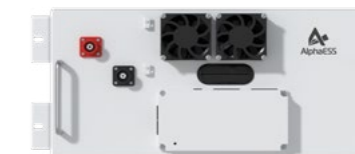


电池模块	M166314-S(0.5P)
额定电压	166.4 V
额定功率 / 额定能量	26.1 kW / 52.2 kWh
循环次数	≥ 6000 次 (@ 25°C)
工作环境温度范围	-30°C ~ 50°C

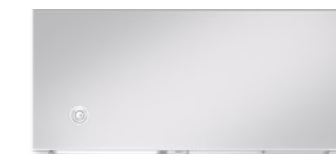


风冷电池

电池模块	M77314-S
额定电压	76.8 V
额定功率 / 额定能量	12.05 kW / 24.1 kWh
循环次数	≥ 6000 次 (@ 25°C)
工作环境温度范围	-20°C ~ 50°C



电池模块	M38314-S
额定电压	38.4 V
额定功率 / 额定能量	6.02 kW / 12.05 kWh
循环次数	≥ 6000 次 (@ 25°C)
工作环境温度范围	-20°C ~ 50°C



220MW/440MWh

三峡乌兰察布新一代电网友好绿色电站

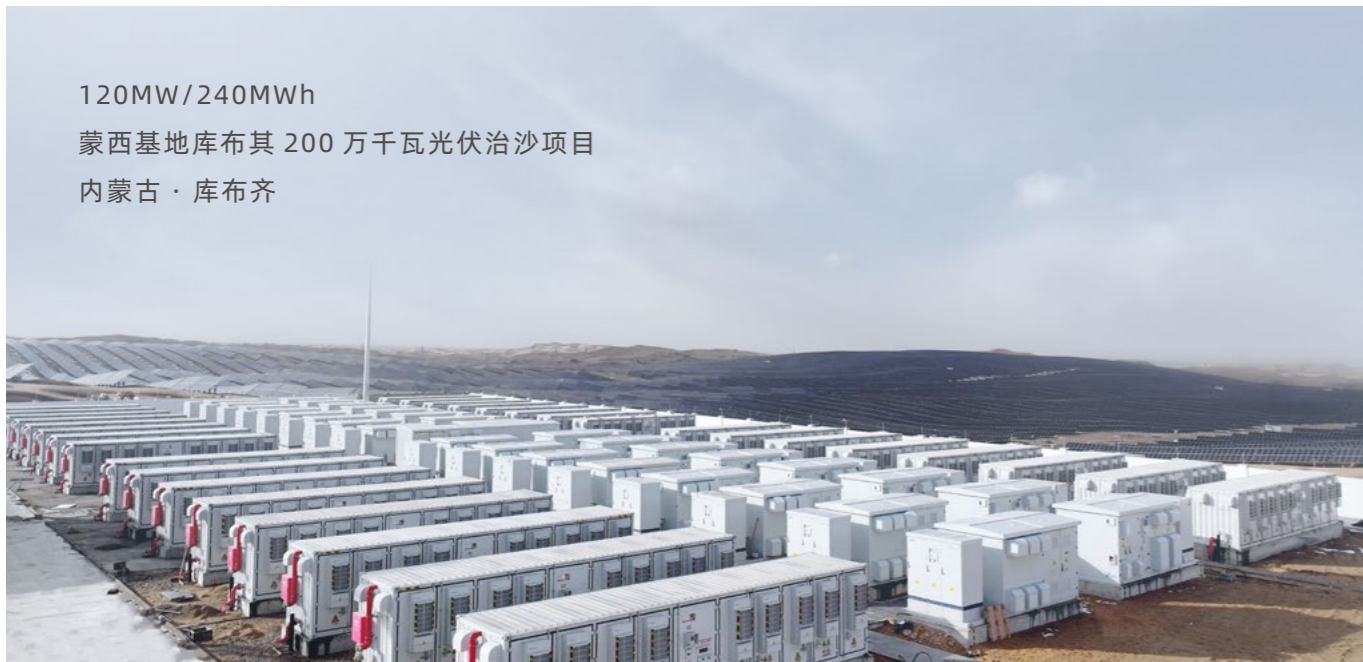
全球规模最大的“源网荷储”一体化示范项目

内蒙古·四子王旗



120MW/240MWh

蒙西基地库布其 200 万千瓦光伏治沙项目
内蒙古·库布齐



32.5MW/130MWh

锂离子电池 + 超级电容混合独立储能项目
山西·襄垣



1 江苏·苏州 20MW/60MWh
苏州单体规模最大的工商业储能项目之一
峰谷套利 + 电力辅助服务

2 捷克 320MWh
捷克最大独立储能电站项目

3 非洲·西非 1.8MW/7.3MWh
塞拉利昂全国医疗电气化项目

4 欧洲·德国 2.5MW/5MWh
林根市政府储能项目

扫描二维码，查看更多案例



04

户用 / 微型储能系统 解决方案

Residential & Micro ESS

Alpha HOME

Alpha HOME 为家庭用户提供 1~20kW 全方位光储产品支持，助力每一个家庭开启零碳生活，畅享绿色人生。

产品范围覆盖光储一体机、室外便携储能、阳台光伏储能、充电桩，依托功能丰富的 AlphaCloud APP 生态系统，让您充分享受新能源时代带来的经济与便捷。



SMILE 户用储能系列

- S**tronger Output
- M**odular Configuration
- I**ntelligent Management
- L**ong Lifespan
- E**fficient Operation



黑白经典，极简安装

- 业内首款一体化家居风设计
- 全接线快插，省时省力
- 内置 SPD，无需额外安装



傻瓜模块，灵活扩容

- 乐高设计，按需搭配
- 扩装省时，无需 SOC 一致性校准
- 运维省心，单块故障 Bypass，整体系统无忧



一键设置，虚拟电厂

- Alpha API 强调度管理平台
- 强悍 FAST FCAS
- 全球制霸，符合欧盟 FCR 标准 *

* 符合欧盟委员会 COMMISSION REGULATION (EU) 2017/1485、2016/631、2016/1388、2017/1485 等法规对 Frequency Containment Reserves 的技术要求。

户用光储一体机家族

国内首款
光储一体机始于 2014
2014-2021



新纪元革新
2022-2025

2023-2025



户用全能王
SMILE-G3 系列

2025



体验革新堆叠式
SMILE-M5 系列

2025



弱电网地区定制款
SMILE-X 系列 (预发布)

SMILE-G3 系列

户用全能王

SMILE-G3-S3.6 / S5 / B5 / S8

SMILE-G3-T4 / 5 / 6 / 8 / 10

SMILE-G3-T12 / 15 / 20

SMILE-G3 系列提供单相 3.6~8 kW、三相 4~20kW 的户储解决方案，满足交流 / 直流耦合安装场景，覆盖户用家庭自发自用、峰谷套利、柴发双电源、VPP 调度、光储充、光储热等全方面场景需求。



GOOD DESIGN AWARD



red dot design award

SMILE-G3



一体化设计，模块化选型配置，极简安装



SMILE-G3-S3.6 / S5 / B5

单相: 3.6 / 5 kW
容量: 3.8 - 60.5 kWh

规格书



SMILE-G3-S8

单相: 8 kW
容量: 8.2 - 49.2 kWh



SMILE-G3-T4 / 5 / 6 / 8 / 10

三相: 4 / 5 / 6 / 8 / 10 kW
容量: 3.8 - 49.2 kWh

规格书



SMILE-G3-T12 / 15 / 20

三相: 12 / 15 / 20 kW
容量: 7.7 - 49.2 kWh

规格书



收益提升

- 200% PV 超配
- MPPT 阴影扫描
- 高压电池，更高转换效率



能源独立

- 并离网无缝切换 < 20ms
- UPS 支持 200% 峰值过载运行
- 支持电网和油机双电源功能



IoT 智联

- VPP: Very Fast FCAS 技术
- 动态电价能源交易
- 光·储·充·柴·热 家居生态



光储充一体化解决方案

SMILE-G3-EVCS7
单相 / 7 kW

SMILE-G3-EVCT11
三相 / 11 kW



沃太能源光储充一体化系统解决方案，通过光伏 + 户用储能系统 + 充电桩 + 智能电表等于一体，并配备 AlphaCloud 云端监控管理平台，充分释放“1+1 > 2”的聚合效应，实现全屋绿电智能管控，为用户提供 100% 绿色能源的电车充电体验，一键开启便捷的低碳生活。



支持刷卡和 APP 启动



3 种启充策略 x 4 种充电模式



动态平衡负载响应



一个电表，实现“馈网 + 负载”生态控制



规格书

SMILE-M5 系列

堆叠式户用储能系统



SMILE-M5-S SMILE-M5-B

额定功率

5 kw

单相

电池模块

5 kWh, 51.2V, 100Ah

13.9 kWh, 48V, 314Ah

额定能量

5-30 kWh

13.9-55.6 kWh

质保

10 年



高能回报

- 放电深度 100%
- 光伏超配 200%



极速部署

- 可堆叠设计, 安装提速 50%
- 3~5 分钟 一键自检 + 全程快速调试



智能安全防护

- 气溶胶防火屏障
- 10+ 硬件与软件级保护



可靠耐用

- IP65 防尘防水
- 10 年质保

Available in: Australia, UK, China

Datasheet



SMILE5 户用光储一体机

经典款 SMILE5 已为全球 **35,000+** 家庭开启绿色低碳生活新体验,

累计家用电池安装容量 **560+** MWh



交流耦合系统 “最佳搭档”

SMILE-B3-Plus

单相: 3 kW
容量: 5.04 - 30.24 kWh

- 高度适配第三方光伏并网机
- 内置电池与逆变器一体
- 小巧紧凑, 节约空间

Available in: Australia, UK, China



AlphaCloud

智慧云平台

AlphaCloud 是一款面向用户终生免费升级, PC 端和 APP 端无缝切换的家庭能源监控管理平台。用户可以轻松管理连接到 AlphaESS 的每一个设备, 平台精准读取信息并云端同步用户控制指令, 能让用户能远程随时随地监控与管理设备能源运行状态, 开启低碳便捷新 Style!



最大化能源收益



远程故障排查与升级



智慧能源家居生态



数据隐私安全



家庭阳台微型储能

即插即用，随手可及

沃太能源 VitaPower 系列采用高度一体化、即插即用设计，与阳台光伏板无缝结合，形成小型居家光储系统。用户可以在几分钟内快速安装，免电工维护，在智能 APP 能源管理系统加持下，轻松实现电费节约、节能减排，一键开启绿色智能家居新生活。



阳台光伏储能 即插即用

VitaPower VT1000

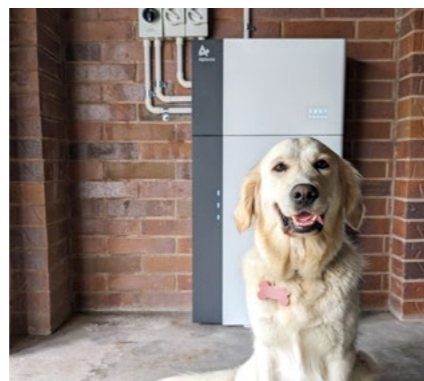
· 1kW/2kW · 1-6kWh

- 即插即用：免安装
- 一体化设计：内置电池、微型 Hybrid 逆变器、DC 转化模块和 LCD 显示屏
- 支持并离网使用，满足户储与便携性需求
- 智能 APP 控制：构建全屋智能绿色生态体系
- 安全可靠：耐久金属机身 + 可延长保修服务
- 堆叠式扩容，节省占地空间



规格书





沃太能源始终牢记企业初心，在业务运营中践行社会责任。我们充分发挥自身专业优势，通过国内外储能项目的参与，释放绿色价值；

同时，我们积极支持公益慈善，在教育、环保等多领域持续开展志愿公益活动，创造社会价值。

